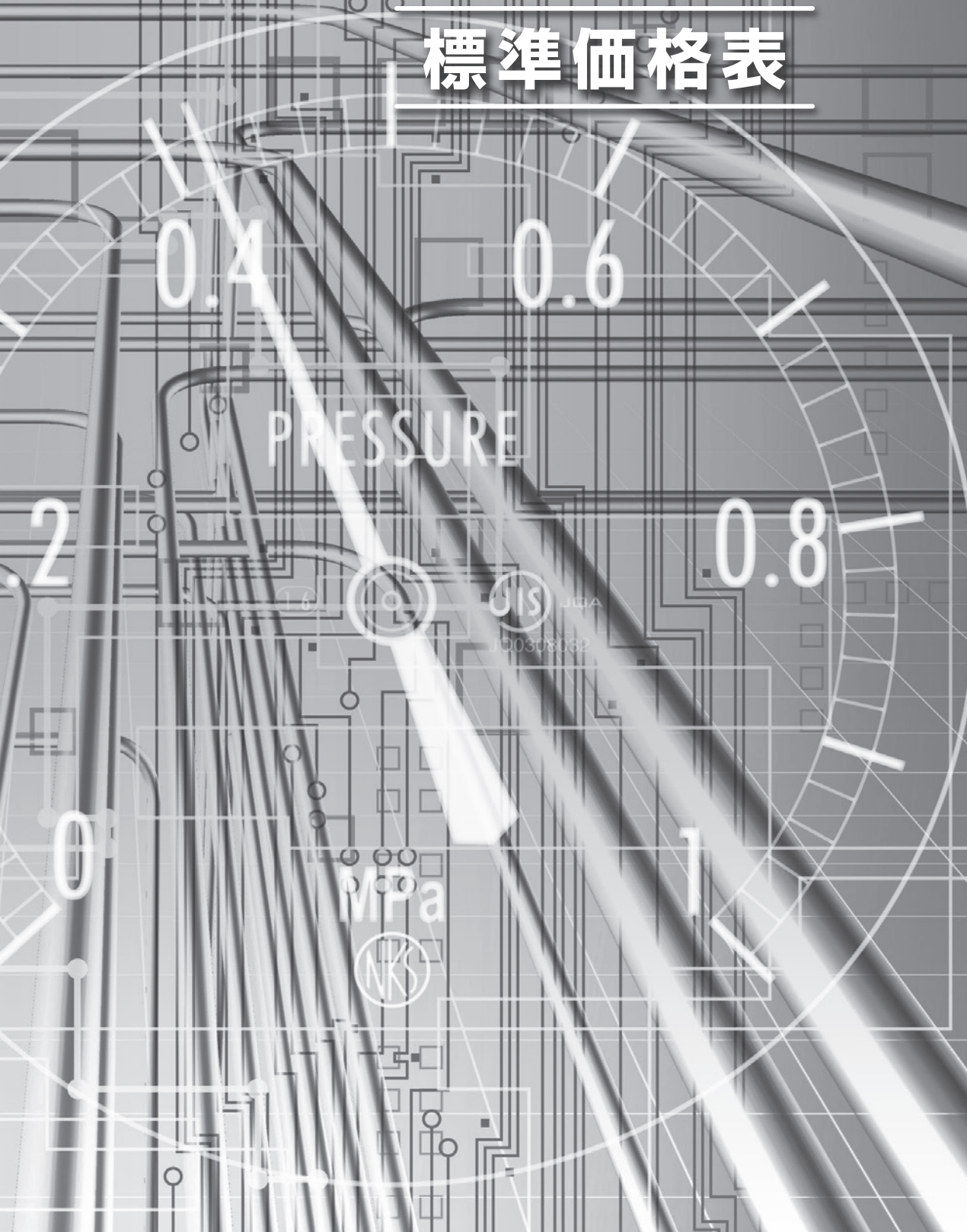


# 配管・設備用途向 汎用計測製品

## 標準価格表



圧力計

温度計

温度圧力計

温度水高計

アクセサリ

## INDEX

---

**圧力計**

JIS 汎用形圧力計／連成計（シルバー M）	1
JIS 汎用形圧力計／連成計（接液部 SUS）	2
プラスチックケース圧力計／連成計（接液部黄銅）	3
プラスチックケース圧力計／連成計（接液部 SUS）	3
外調設置針付圧力計（国土交通省仕様）	4
小形圧力計	5
オールステンレス圧力計	5

---

**圧力計アクセサリ**

アクセサリ	6
-------	---

---

**温度圧力計**

温度圧力計	7
-------	---

---

**温度水高計**

温度水高計	8
-------	---

---

**温度計**

平形・タイコス形温度計	9
バイメタル式温度計	10
屋外用バイメタル式温度計	11
バイメタル式温度計（オールステンレス）	12
風呂用隔測温度計	12

---

**温度計付属品**

温度計付属品	12
--------	----

---

長野計器とナガノ計装は、計量法に基づく圧力の国際MRA対応認定事業者です。



長野計器計量標準課は、認定基準として JIS Q 17025 (ISO/IEC 17025) を用い、認定スキームを ISO/IEC 17011 に従って運営されている JCSS の下で認定されています。JCSS を運営している認定機関 (IA Japan) は、アジア太平洋認定協力機構 (APAC) 及び国際試験所認定協力機構 (ILAC) の相互承認に署名しています。



ナガノ計装計測機器校正サービスセンターは、認定基準として JIS Q 17025 (ISO/IEC 17025) を用い、認定スキームを ISO/IEC 17011 に従って運営されている JCSS の下で認定されています。JCSS を運営している認定機関 (IA Japan) は、アジア太平洋認定協力機構 (APAC) 及び国際試験所認定協力機構 (ILAC) の相互承認に署名しています。

# 圧力計

## ■ JIS 汎用形圧力計 (シルバー M)

製品形状				圧力範囲 (最大目盛) 単位: MPa	0.06	真空計 -0.1 0.1	0.16、0.25 0.4、0.6 1、1.6 2.5、4	6	10 16 25
大きさ	ケース	接続ねじ	形番	標準価格					
φ 60	A	G1/4B	GS50-121K	-	3,800	3,000	5,400	-	
	B		GS50-221K		4,500	4,000	6,500	-	
	D		GS55-221K						
φ 75	A	G3/8B	GS51-131K	-	4,200	3,600	6,500	10,500	
	B		GS51-231K						
	D		GS56-231K		7,400	6,800	10,000	13,900	
φ 100	A	G3/8B	GS52-131K	10,300	5,600	5,000	7,400	12,000	
	B		GS52-231K						
	D		GS57-231K	-	10,400	9,600	12,900	18,900	

\*精度±1.6%F.S.

\*0.06MPaは、φ 100の標準品のみ製作可。精度±2.5%F.S.となります。

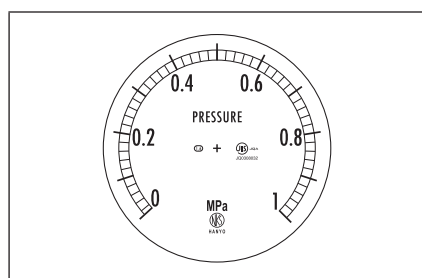
## ■ JIS 汎用形連成計 (シルバーM)

製品形状				圧力範囲 (最大目盛) 単位: MPa	-0.1 ~ 0.1	-0.1 ~ 0.16 -0.1 ~ 0.25 -0.1 ~ 0.4 -0.1 ~ 0.6 -0.1 ~ 1 -0.1 ~ 1.6 -0.1 ~ 2.5
大きさ	ケース	接続ねじ	形番	標準価格		
φ 60	A	G1/4B	GS50-121K	4,300	3,600	
	B		GS50-221K	5,200	4,400	
	D		GS55-221K			
φ 75	A	G3/8B	GS51-131K	5,200	4,200	
	B		GS51-231K			
	D		GS56-231K	8,100	7,400	
φ 100	A	G3/8B	GS52-131K	6,200	5,700	
	B		GS52-231K			
	D		GS57-231K	11,300	10,500	

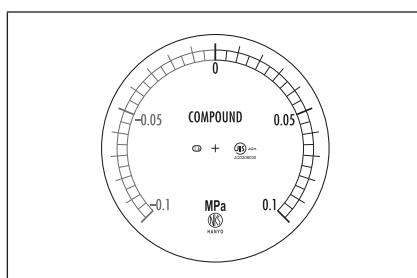
\*精度±1.6%F.S.

### 【目盛図】

例: 圧力計 (0 ~ 1MPa)



例: 連成計 (-0.1 ~ 0.1MPa)



### ■ JIS 汎用形圧力計（接液部 SUS）

製品形状				真空計 -0.1 0.1	0.16、0.25 0.4、0.6、1 1.6、2.5、4	6	10	16 25 40
大きさ	ケース	接続ねじ	形番	標準価格				
φ 60	A	G1/4B	GS50-123K	10,700	10,100	11,100	12,000	-
	B		GS50-223K	11,800	11,100	12,100	13,100	-
	D		AA15-223K	都度見積				
φ 75	A	G3/8B	GS51-133K	15,100	14,400	16,000	17,400	19,000
	B		GS51-233K					
	D		AC15-233K	都度見積				
φ 100	A	G3/8B	GS52-133K	16,200	15,500	17,200	18,700	20,600
	B		GS52-233K					
	D		AE15-233K	都度見積				

\*精度±1.6%F.S.

\*φ 75、φ 100はG1/2B、R1/2製作不可。

### ■ JIS 汎用形連成計（接液部 SUS）

製品形状				真空計 -0.1 ~ 0.1	-0.1 ~ 0.16 -0.1 ~ 0.25 -0.1 ~ 0.4 -0.1 ~ 0.6 -0.1 ~ 1 -0.1 ~ 1.6 -0.1 ~ 2.5
大きさ	ケース	接続ねじ	形番	標準価格	
φ 60	A	G1/4B	GS50-123K	11,800	11,100
	B		GS50-223K	13,000	12,200
	D		AA15-223K	都度見積	
φ 75	A	G3/8B	GS51-133K	16,600	15,800
	B		GS51-233K		
	D		AC15-233K	都度見積	
φ 100	A	G3/8B	GS52-133K	17,800	17,100
	B		GS52-233K		
	D		AE15-233K	都度見積	

\*精度±1.6%F.S.

\*φ 75、φ 100SUSはG1/2B、R1/2製作不可。



A 枠



B 枠

■プラスチックケース圧力計（接液部黄銅）

製品形状				圧力範囲 (最大目盛) 単位：MPa	真空計 -0.1	0.1	0.16、0.25 0.4、0.6、1 1.6、2.5、4	6
大きさ	ケース	接続ねじ	形番	標準価格				
φ 75	A	G3/8B	GS71-131K	6,200	5,700	7,500		
	B		GS71-231K					
φ 100	A	G3/8B	GS72-131K	6,800	6,200	7,700		
	B		GS72-231K					

\*精度±1.6%F.S.

\*φ 75、φ 100はG1/2B、R1/2製作不可。

■プラスチックケース連成計（接液部黄銅）

製品形状				圧力範囲 (最大目盛) 単位：MPa	-0.1～0.1	-0.1～0.16 -0.1～0.25 -0.1～0.4 -0.1～0.6 -0.1～1 -0.1～1.6 -0.1～2.5
大きさ	ケース	接続ねじ	形番	標準価格		
φ 75	A	G3/8B	GS71-131K	7,000	6,200	
	B		GS71-231K			
φ 100	A	G3/8B	GS72-131K	7,400	6,900	
	B		GS72-231K			

\*精度±1.6%F.S.

\*φ 75、φ 100はG1/2B、R1/2製作不可。

■プラスチックケース圧力計（接液部SUS）

製品形状				圧力範囲 (最大目盛) 単位：MPa	真空計 -0.1	0.1	0.16、0.25 0.4、0.6、1 1.6、2.5、4	6
大きさ	ケース	接続ねじ	形番	標準価格				
φ 75	A	G3/8B	GS71-133K	17,200	16,500	18,000		
	B		GS71-233K					
φ 100	A	G3/8B	GS72-133K	18,300	17,600	19,100		
	B		GS72-233K					

\*精度±1.6%F.S.

\*φ 75、φ 100はG1/2B、R1/2製作不可。

■プラスチックケース連成計（接液部SUS）

製品形状				圧力範囲 (最大目盛) 単位：MPa	-0.1～0.1	-0.1～0.16 -0.1～0.25 -0.1～0.4 -0.1～0.6 -0.1～1 -0.1～1.6 -0.1～2.5
大きさ	ケース	接続ねじ	形番	標準価格		
φ 75	A	G3/8B	GS71-133K	18,800	18,200	
	B		GS71-233K			
φ 100	A	G3/8B	GS72-133K	20,000	19,400	
	B		GS72-233K			

\*精度±1.6%F.S.

\*φ 75、φ 100はG1/2B、R1/2製作不可。



A 枠

## ■外調設置針付圧力計（国土交通省仕様）

製品形状				圧力範囲 (最大目盛) 単位：MPa	真空計 -0.1	0.1	0.16、0.25、0.4 0.6、1、1.6、 2.5、4
大きさ	ケース	接続ねじ	形番	標準価格			
φ 100	A	G3/8B	GS52-131KS	8,700			8,100
	B		GS52-231KS				

\*精度±1.6%F.S.

A 枠（外調設置針付）  
[国土交通省仕様]

## 追加仕様加算

	加算仕様	加算金額	
性能	V（耐振用）、H（耐熱用）*1、M（蒸気用）	2,000	
	スロットル	550	
	外調設置針	φ 60の場合	1,900
		φ 75、φ 100の場合	3,100
	標準外ねじ	1,100	
	禁油処理	φ 60～100の場合	1,200
	禁水処理		
禁油禁水処理			
品質保証 関係	検査成績表（実費）	700	
	検査証明書・トレサビリティ証明書セット（実費）	5,000	

\*1：プラスチックケースでは、H（耐熱用）仕様は対応できません。

検査証明書・トレサビリティ証明書セットについて

- ①ご発注時、提出先正式企業名を明記ください。
- ②和文+英文の場合は、2倍の金額となります。
- ③器番のない製品は対象外です。
- ④取引先・顧客理由による再発行の場合は、初回発行時の3倍の金額となります。  
(再発行対応可否については、お問い合わせ下さい。)

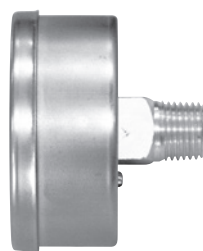
■小形圧力計

製品形状				圧力範囲 (最大目盛) 単位: MPa	真空計 -0.1 0.1	0.16、0.2、0.25、0.4、0.6、 1、1.5、1.6、2、2.5、3.5
				大きさ	ケース	接続ねじ
φ 40	A	R1/8	GK20-161K	3,300	2,500	
	D		GK25-161K	4,300	3,700	
φ 50	A	R1/4	GK20-271K	3,400	2,600	
	D		GK25-271K	4,400	3,900	

\*精度: ±3.0%F.S.



A 枠



D 枠

■オールステンレス圧力計 (ドライタイプ)

製品形状				圧力範囲 (最大目盛) 単位: MPa	連成計 -0.1 ~ 0.1、0.2、0.4 0.5、0.6、1 1.5、1.6、2 2.5	0.2、0.3 0.4、0.5 0.6、1 1.5、1.6 2、2.5 4	6	10	16 25 40
				真空計 -0.1 0.1					
大きさ	ケース	接続ねじ	形番	標準価格					
φ 60	A	G1/4B	GV50-123Z	14,600	14,000	14,900	15,800	16,900	
	B	G1/4B	GV50-223Z	17,200	16,700	17,600	18,400	19,500	
	D	G1/4B	GV55-123Z	18,800	18,200	19,100	20,000	21,000	
φ 75	A	G3/8B	GV51-133Z	25,800	25,200	26,700	27,900	29,400	
	B	G3/8B	GV51-233Z	29,400	28,900	30,200	31,500	33,000	
	D	G3/8B	GV56-133Z	31,800	31,200	32,600	33,900	35,400	
φ 100	A	G3/8B	GV42-133Z	26,800	26,200	27,700	29,100	30,800	
	B	G3/8B	GV42-233Z	31,100	30,400	31,800	33,400	35,000	
	D	G3/8B	GV47-133Z	34,700	34,000	35,400	37,000	38,600	

\*精度: ±1.5%F.S.

■グリセリン入り圧力計 都度お問い合わせ下さい。

■JIS普通形圧力計 都度お問い合わせ下さい。

■JIS密閉形圧力計 都度お問い合わせ下さい。

## 圧力計アクセサリ

### ■アクセサリ

品名	接続ねじ	形番	材質	標準価格
ゲージコック	G3/8メス×G3/8メス	FC60-331	黄銅	都度見積
	G3/8メス×R 3/8メス	FC60-381	黄銅	都度見積
	G3/8メス×G3/8Bオス	FC10-331	黄銅(液体用)	5,600
	G3/8メス×G3/8Bオス	FC10-333	SUS(液体用)	15,600
ゲージバルブ	G3/8メス×G3/8Bオス	FV10-332	鉄(液体用)	都度見積
	G3/8メス×G3/8Bオス	FV10-333	SUS(液体用)	25,000
ニードルバルブ	G3/8メス×R3/8メス	FV60-381	黄銅	都度見積
パイプサイホン (ユニオン式)	G3/8メス×G3/8Bオス	FP10-332	鉄	都度見積
	G3/8メス×G3/8Bオス	FP10-333	SUS	12,000
パイプサイホン	R3/8オス×R3/8オス	FP60-882	鉄	都度見積
ジョイント (メス×オス)	G1/4×R1/8	FJ10-261	黄銅	1,800
	G1/4×R1/4	FJ10-271	黄銅	1,300
	G1/4×G3/8B	FJ10-231		
	G3/8×G1/2B	FJ10-341		
	G3/8×R1/4	FJ10-371		
	G3/8×R3/8	FJ10-381		
	G3/8×R1/2	FJ10-391		
	G1/2×G3/8B	FJ10-431	SUS	2,900
	G1/4×R1/8	FJ10-263		
	G1/4×R1/4	FJ10-273	SUS	2,400
	G1/4×G3/8B	FJ10-233		
	G3/8×G1/2B	FJ10-343		
	G3/8×R1/4	FJ10-373		
	G3/8×R3/8	FJ10-383		
	G3/8×R1/2	FJ10-393		
	低・高圧用ダンブナ (メス×オス)	G1/2×G3/8B	FJ10-433	黄銅(液体用)
G3/8×G3/8B		FD10-331		
平パッキン	G3/8×G3/8B	FD10-333	SUS(液体用)	6,100
	G1/4用	FJ80-201K		
	G3/8用	FJ80-301K	250	
	G1/2用	FJ80-401K	280	
	G1/4用	FJ80-204K	テフロン	280
	G3/8用	FJ80-304K		430
G1/2用	FJ80-404K	450		
レンズパッキン	G3/8、G1/2兼用	FJ80-001K	銅	280
		FJ80-003K	SUS	

\*その他ねじサイズにつきましては、都度お問い合わせ下さい。

## 温度圧力計

### 温度圧力計

製品形状			圧力/温度	0.6MPa		1MPa		1.6MPa	
				50°C	100°C	50°C	100°C	50°C	100°C
大きさ	形状	形番	感温部	標準価格					
φ 100	T形	TA88	60mm	20,200					
			100mm	21,500					
	S形	TA98	60mm	23,800					
			100mm	25,100					

\*上記は保護管付の価格となります。(標準)

\*外調設置針付の場合はお問い合わせ下さい。

#### ●標準仕様

##### ケース

構造：防滴形

材質：TA88…ABS樹脂

TA98…ADC12(内枠)、ABS樹脂(外枠)

外装：黒色

精度：±1目盛以内

##### 接液部材質

ブルドン管：C2680

接続ねじ：C3604

感温部：SUS304

保護管：C3604

パッキン：EPDM

### ■保護管のみ

L = 60mm ¥6,200

L = 100mm ¥7,500

### ■本体のみ(保護管ナシ)

TA88 ¥14,000

TA98 ¥17,600

\*修理・改造等アフターサービスにつきましては、その構造上  
 本品のみでの対応となります。

\*ドキュメント類は対応不可となります。

本製品は、被測定流体の温度によっては、外気が露点に達すると結露を発生しますので、あらかじめご承知おき下さい。

### 【特長】

#### ●空調設備用途向製品

現場での設置が容易でビル空調用の冷温水計測に適しています。

#### ●設置時の水漏れナシ

保護管と本体が噛み合うまで流体を通さない構造

#### ●高性能

感温部と被測定流体の接触面積を大きくとる特殊保護管構造の採用により高性能

#### ●高耐久性

保護管径φ16、くり抜き式(黄銅)の為、耐久性が高い

#### ●保護管最小寸法：60mmを実現

保護管ねじ下寸法は業界最小の60mm

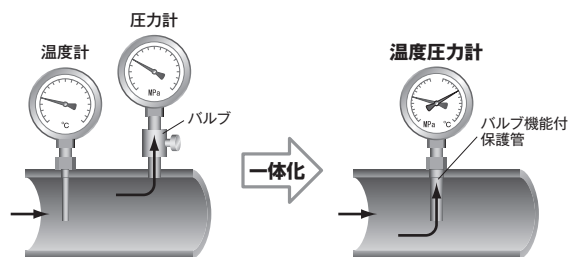
年に一回程度、計器を点検することを推奨致します。



T形



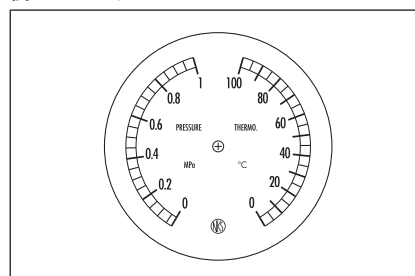
S形



バルブ機能付保護管の採用により、温度計/圧力計を一体化。トータルコストを大幅削減できます。

### 【目盛図】

例：100°C / 1MPa



## 温度水高計

### ■温度水高計【温度範囲 0～130℃のみ】

大きさ	ねじ	形状	形番	感温部長さ	圧力範囲	標準価格
φ 100	R1/2	T形	TA84-193	60mm (標準)	10m (0.1MPa)	13,200
					20m (0.2MPa)	
					30m (0.3MPa)	
					50m (0.5MPa)	
					70m (0.7MPa)	
					100m (1MPa)	
				150m (1.5MPa)	13,600	
				100mm	30m (0.3MPa)	15,200
					50m (0.5MPa)	
					100m (1MPa)	
				150mm	30m (0.3MPa)	15,800
					50m (0.5MPa)	
		100m (1MPa)				
		S形	TA94-193	60mm (標準)	20m (0.2MPa)	18,300
					30m (0.3MPa)	16,400
					50m (0.5MPa)	17,600
					70m (0.7MPa)	
					100m (1MPa)	
					150m (1.5MPa)	19,300
				100mm	30m (0.3MPa)	20,200
					50m (0.5MPa)	19,500
					100m (1MPa)	
				150mm	30m (0.3MPa)	18,800
					50m (0.5MPa)	20,100
100m (1MPa)						

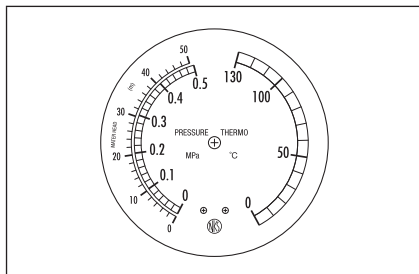
感温部：φ 8 (SUS304) 精度：±1 目盛以内

\*修理・改造等アフターサービスにつきましては、その構造上代品のみでの対応となります。  
 \*保護管付きの場合は温度圧力計をご検討下さい。  
 \*ドキュメント類は対応不可となります。

本製品は、被測定流体の温度によっては、外気が露点に達すると結露を発生しますので、あらかじめご承知おき下さい。

#### 【目盛図】

例：130℃ / 50m (0.5MPa)



T形



S形

# 温度計

## ■平形・タイコス形温度計

製品形状			温度範囲℃	-10～50	0～100 0～120	0～150	標準感温部長さ
形状	ねじ	形番	標準価格				
平形	R1/2 固定式	TC10	9,600	9,200	16,500	φ 10×50mm	
		TC20					
タイコス形	R1/2 (計器本体との 接続：ユニオン式)	TC30	15,000	14,600	21,900	φ 13×50mm (保護管付)	
		TC40					

### ●標準仕様

#### ケース

構造：屋内形  
材質：ZDC  
外装：Crメッキ

#### 接液部材質

感温部：黄銅+Niメッキ  
接続ねじ：黄銅+Niメッキ  
精度：±1目盛以内

### 追加仕様加算

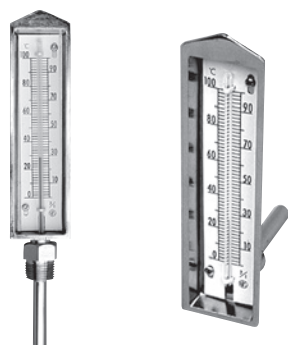
追加仕様		加算金額	
標準外ねじ		R3/8	都度見積
		R3/4	都度見積
R形	タイコス形	135°曲り	都度見積
屋外用	タイコス形	青液	4,000
標準外感温部	平形	φ 10× 75mm	2,000
		φ 10×100mm	2,500
		φ 10×150mm	3,000
	タイコス形	φ 13× 75mm	2,000
		φ 13×100mm	2,500
		φ 14×150mm	3,400
ユニオン保護管付	平形	φ 13× 50mm	2,500
		φ 13× 75mm	4,000
		φ 13×100mm	4,500
		φ 14×150mm	5,500

\*平形・タイコス形用のSUS保護管も製作致します。

\*修理・改造等アフターサービスにつきましては、その構造上代品のみでの対応となります。  
\*ブライン（不凍液）での使用及びL = 150mm以上の場合は、SUS溶接式又はくり抜き式の保護管をご使用下さい。  
\*測定流体の流速が速い場合は、SUSくり抜き式の保護管をお勧め致します。  
\*ドキュメント類は対応不可となります。

本製品は、被測定流体の温度によっては、外気が露点に達すると結露が発生しますので、あらかじめご承知おき下さい。

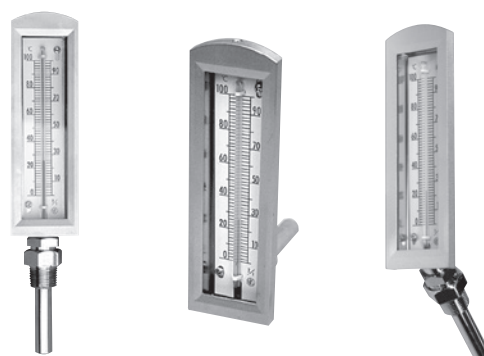
平形（前面ガラスなし、保護管なし）



TC10 (S形)

TC20 (L形)

タイコス形（前面ガラス付、保護管付）



TC30 (S形)

TC40 (L形)

TC50 (R形)

## ■バイメタル式温度計

製品形状				温度範囲℃	0～100 0～120 0～150	-30～50 0～50 0～200	標準感温部長さ
大きさ	形状	ねじ	形番	標準価格			φ8×50mm ×75mm ×100mm ※300mmは都度見積
φ75	T形	R1/2 (計器本体との接続 ：ユニオン式)	TB83	11,800	12,300		
φ100			TB84	12,100	12,600		
φ75	S形		TB93	12,900	13,500		
φ100			TB94	14,900	15,300		
φ100	R形		TB99	16,100	16,500		

\*R形は、φ100のみ製作可。

### ●標準仕様

#### ケース

構造：防滴形（屋内用）  
材質：PA樹脂  
外装：黒色

#### 接液部材質

感温部：黄銅+Crメッキ  
接続ねじ：黄銅+Crメッキ  
精度：±1目盛以内



T形

S形

R形

\*修理・改造等アフターサービスにつきましては、その構造上代品のみでの対応となります。  
\*ブライン（不凍液）での使用及びL=150mm以上の場合は、SUS溶接式又はくり抜き式の保護管をご使用下さい。  
\*測定流体の流速が速い場合は、SUSくり抜き式の保護管をお勧め致します。  
\*ドキュメント類は対応不可となります。

本製品は、被測定流体の温度によっては、外気が露点に達すると結露を発生しますので、あらかじめご承知おき下さい。

### ●保護管（屋内、屋外共通）

材質	接続ねじ	感温部長さ					
		50mm	75mm	100mm	150mm	200mm	300mm
BS (φ10)	R1/2	5,800			6,500	-	-
	R3/4	都度見積			都度見積	-	-
溶接式SUS304 (φ10)	R1/2	8,000			10,000	都度見積	
	R3/4	都度見積			都度見積		
くり抜きSUS304 (φ12)	R1/2	-	-	都度見積			-

### ●追加仕様加算

追加仕様		加算金額
標準外ねじ	R3/4	2,000
標準外感温部 (200mmまで)	/100mm	900
ねじ・感温部	SUS304	6,000

■屋外用バイメタル式温度計

製品形状				温度範囲℃	0～100 0～120 0～150	-30～50 0～50 0～200	標準感温部長さ
大きさ	形状	ねじ	形番	標準価格			φ8×50mm ×75mm ×100mm
φ100	T形	R1/2 (計器本体との接続 ：ユニオン式)	TB88	18,900	20,000		
	S形		TB98	23,200	24,300		
	R形		TB89	25,900	27,000		

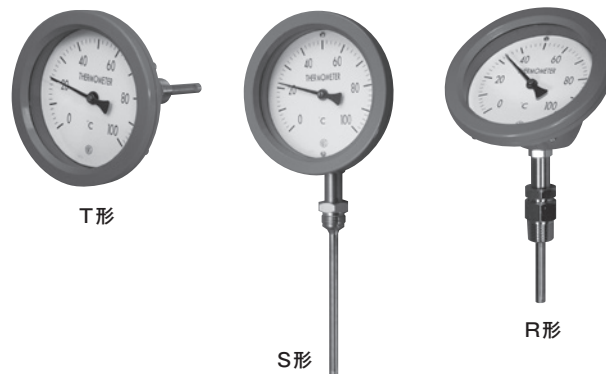
●標準仕様

ケース

構造：防雨形（屋外用）  
材質：ADC12  
外装：グレー

接液部材質

感温部：SUS304  
接続ねじ：C3604 + Niメッキ  
精度：±2% F.S.以内



\*修理・改造等アフターサービスにつきましては、その構造上代品のみでの対応となります。  
\*ブライン（不凍液）での使用及びL=150mm以上の場合は、SUS溶接式又はくり抜き式の保護管をご使用下さい。  
\*測定流体の流速が速い場合は、SUSくり抜き式の保護管をお勧め致します。  
\*ドキュメント類は対応不可となります。

本製品は、ケース密閉構造により防雨形となっていますが、温度変化の激しい場所（直射日光のあたる場所等）では、結露が発生する場合がありますので、設置場所にはその点を留意して下さい。

●保護管（屋内、屋外共通）

材質	接続ねじ	感温部長さ					
		50mm	75mm	100mm	150mm	200mm	300mm
BS (φ10)	R1/2	5,800			6,500	-	-
	R3/4	都度見積			都度見積	-	-
溶接式SUS304 (φ10)	R1/2	8,000			10,000	都度見積	
	R3/4	都度見積			都度見積		
くり抜きSUS304 (φ12)	R1/2	-	-	都度見積			-

●追加仕様加算

追加仕様		加算金額
標準外ねじ	R3/4	2,000
標準外感温部	/100mm	900
ねじ・感温部	SUS304	6,000

## ■バイメタル式温度計（オールステンレス）

製品形状				温度範囲℃		標準感温部長さ
				-30～50	0～120	
				0～50	0～150	
				0～100	0～200	
大きさ	形状	ねじ	形番	標準価格		
φ75	T形	R1/2 (計器本体との接続 ：ユニオン式)	RB83	29,200		
			RB84	30,500		
φ100	S形		RB94	43,800		
	RA形		TB47	58,400		
						φ6×100mm ×150mm ×200mm ×300mm

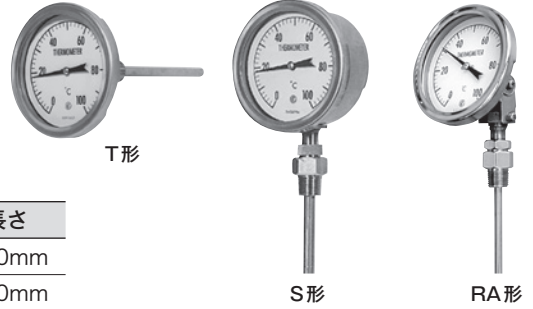
### ●標準仕様

#### ケース

構造：防雨形  
材質：SUS304  
外装：SUS生地

#### 接液部材質

感温部：SUS304  
接続ねじ：SUS304  
精度：±2.0%F.S.



### ●保護管（オールステンレス用）

材質	ねじ	加算金額	保護管長さ
SUS304 くり抜き式	R1/2	都度見積	φ10×100mm
			φ10×150mm
			φ10×200mm
			φ10×300mm

\*修理・改造等アフターサービスにつきましては、その構造上代品のみでの対応となります。  
\*ブライン（不凍液）での使用及びL=150mm以上の場合は、SUS溶接式又はくり抜き式の保護管をご使用下さい。  
\*測定流体の流速が速い場合は、SUSくり抜き式の保護管をお勧め致します。  
\*ドキュメント類は対応不可となります。

本製品は、ケース密閉構造により防雨形となっておりますが、温度変化の激しい場所（直射日光のあたる場所等）では、結露が発生する場合がありますので、設置場所にはその点を留意して下さい。

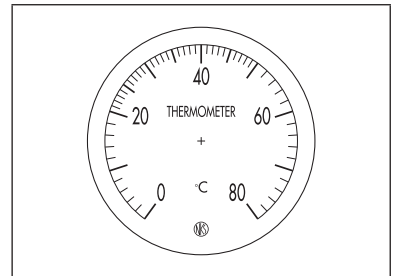
## ■風呂用隔測温度計

大きさ	形状	形番	標準仕様	標準価格
φ100	隔測形（投入形）	TL54-S54	φ10×115mm 防滴形 0～80℃ リード長さ：1.5m	都度見積

\*SUS304を侵食する恐れのある測定流体でご使用の場合は、お問合せ下さい。  
\*リード線を測定流体に沈めて使用しないで下さい。  
\*修理・改造等アフターサービスにつきましては、その構造上代品のみでの対応となります。  
\*ドキュメント類は対応不可となります。

### 【目盛図】

0～80℃



## 温度計付属品

### ■温度計付属品

品名	形番	標準価格	高さ
ダクト用フランジ	FW10	都度見積	H=30mm
	FW11		H=55mm
風量測定口	FW20	都度見積	H=30mm
	FW21		H=55mm
風量測定口（SUS）	FW30	都度見積	H=30mm
	FW31		H=55mm

\*ドキュメント類は対応不可となります。  
\*修理・改造等アフターサービスにつきましては、その構造上代品のみでの対応となります。



■製造元

**長野計器株式会社**

〒143-8544 東京都大田区東馬込一丁目30番4号  
TEL.03-3776-5325 FAX.03-3776-5322

■担当窓口・連絡先

**長野計器在庫センター**

〒140-0013 東京都品川区南大井6-16-20  
TEL.03-5767-5560 FAX.03-5767-5562